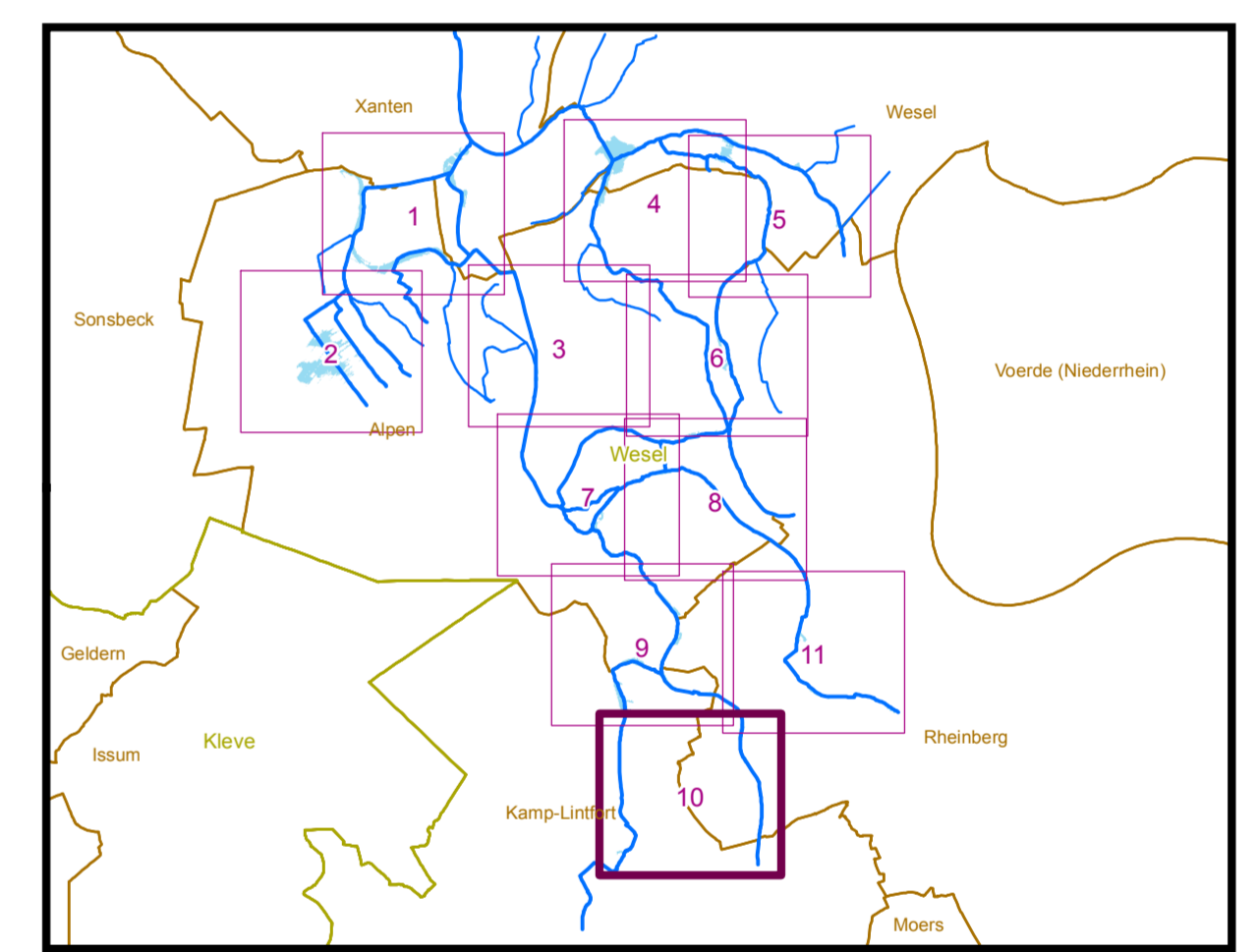


Zeichenerklärung

- Überschwemmungsgebiet HQ₁₀₀
- Fließgewässer

- Verwaltungsgrenzen**
- Regierungsbezirk
- Kreise und Kreisfreie Städte
- Gemeinden

- Gewässerstationierung (GSK3C)**
- 1 Kilometer
- 500 Meter
- 100 Meter



Bezirksregierung Düsseldorf <small>Cecilienallee 2 Tel. 0211 475-0 40474 Düsseldorf poststelle@brd.nrw.de</small>		
Anlage zur Überschwemmungsgebietsverordnung "Überschwemmungsgebiet System Xantener Altrhein/Schwarzer Graben" <small>gemäß § 76 Wasserhaushaltsgesetz, § 112 Landeswassergesetz NRW</small>		
Erstellt im Juni 2013 durch: Bezirksregierung Düsseldorf		
Maßstab: 1:5 000 	Düsseldorf, den Bezirksregierung Düsseldorf als Obere Wasserbehörde Az.: 54.03.02 - Xantener Altrhein/ Schwarzer Graben	
<small>Copyright Topografische Karten: GEObasis NRW, Bezirksregierung Köln</small>		
Blattbezeichnung: 10 (11)		